

建築実習棟

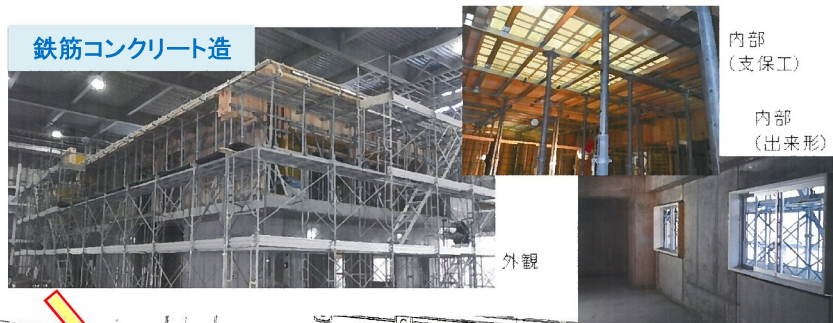
建築関係設備

鉄筋コンクリート造 実物模型

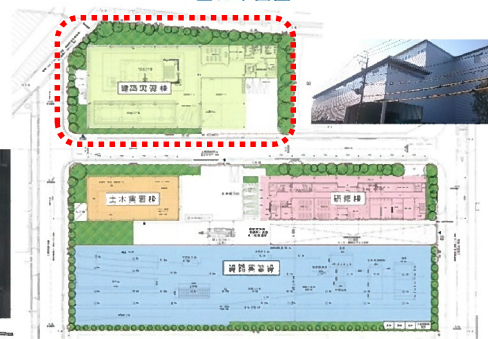
集合住宅の2(グリッド) 2(層)
 下層: コンクリート打設済み
 外壁タイル張り・一部仕上げ下地・
 鋼製建具施工中
 上層: 型枠、鉄筋、一部PCa

・施工上の失敗・間違いを直接見て(探して)確認し、配筋等の一部は実際に是正してみる。

鉄筋コンクリート造



全体平面図



鉄筋コンクリート造 実物サンプル

(製作中)

・鉄筋の種類 ・継手の失敗事例 ・コンクリートのひび割れ対策 ・構造スリットの種類特徴など

・主要な材料、図面では分かり難い基本的な納まり、失敗等について視覚的・触覚的に覚えさせる。

鉄骨造 実物サンプル

(製作中)

・ボルト、デッキプレート等の各種鋼材
 ・溶接ワイヤー、温度チョーク
 ・錆止め塗装、貫通孔補強材など

・主要な材料、図面では分かり難い基本的な納まり、失敗等について視覚的・触覚的に覚えさせる。

鉄骨造 実物模型

4(グリッド) 2(層)
 建方から外壁工事までの各施工段階での場面をスパン毎に表している

・施工上の失敗・間違いを目で見て確認し、建方途中部分に関しては、実際に建方器具を使ってみる。
 (鉄骨柱・梁、デッキプレート、配筋、コンクリート、外壁、屋根等)

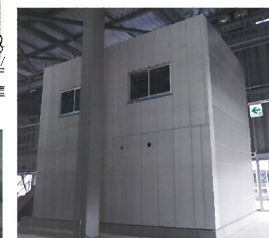
鉄骨造



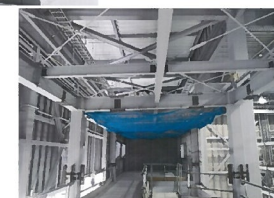
トライアル等

(製作中)

・柱梁接合部の配筋
 ・ボルトの締付けなど



外部の一部 (ECP張り)



内観

外観

